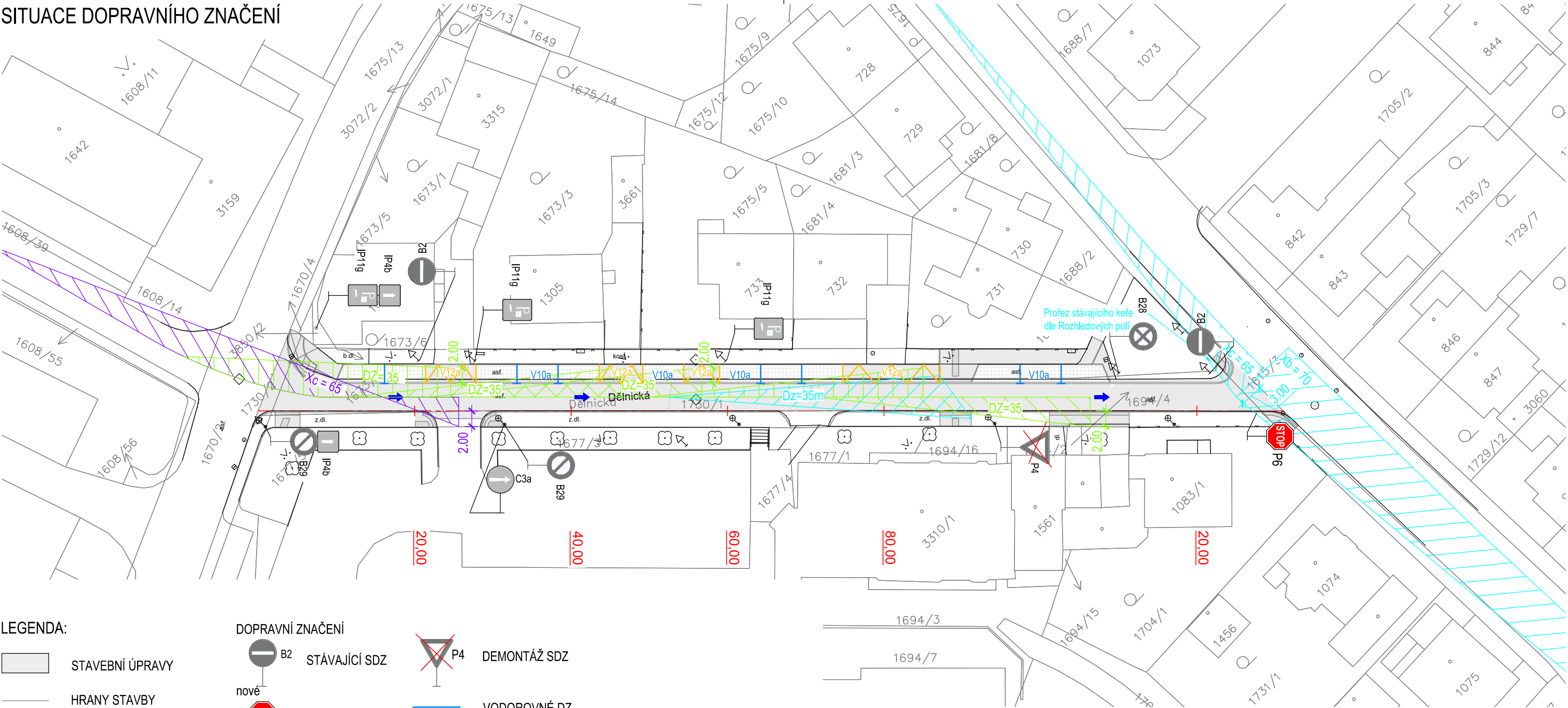


SITUACE DOPRAVNÍHO ZNAČENÍ



LEGENDA:

- STAVEBNÍ ÚPRAVY
- HRANY STAVBY

LEGENDA ZAMĚŘENÍ:

- katastr nemovitostí
- zpevněná plocha, obruba, žlab, rozhraní ploch, stavby
- ploty
- povrchové inženýrské znaky
- UV
- strom bez rozlišení
- sloup
- dopravní značení
- veřejné osvětlení

DOPRAVNÍ ZNAČENÍ

- B2 STÁVAJÍCÍ SDZ
- P6 MONTÁŽ SDZ
- P4 DEMONTÁŽ SDZ
- V10a VODOROVNÉ DZ
- V12a

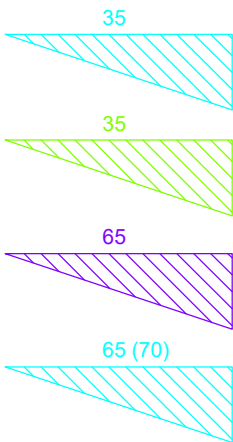
DOPRAVNÍ POHYB VOZIDEL

ROZHLEDOVÉ POMĚRY PRO MÍSTO PŘECHÁZENÍ
Vd=50km/h; DZ -> 35m dle ČSN 73 6110

ROZHLEDOVÉ TROJÚHELNÍKY PRO SAM. SJEZD
Vd=50km/h; DZ -> 35m dle ČSN 73 6110

ROZHLEDOVÉ TROJÚHELNÍKY PRO SJEZD (UČEL. KOM)
Vd=50km/h; Xc -> 65m dle ČSN 73 6102

ROZHLEDOVÉ TROJÚHELNÍKY PRO USPOŘÁDÁNÍ A
Vd=50km/h; Xc -> 65m, Xb->70m dle ČSN 73 6102



D.1

SOUŘADNICOVÝ S-JTSK, VÝŠKOVÝ SYSTÉM Bpv

Investor: Město Ústí nad Orlicí Sychrova 16 562 24 Ústí nad Orlicí IČ: 00279676		Stavba: Stavební úpravy v ul. Dělnická		Projektant: Ing. Ondřej Kaplan	
Kraj: Pardubický		Obec: Ústí nad Orlicí		Vypracoval: Ing. Ondřej Kaplan	
Datum vydání: 01/2021		Stupeň: DSP		Schválil: Ing. Ondřej Kaplan	
Hlavní projektant: IMARI spol. s.r.o Herdovská 935, 198 00 Praha imariprojekt@seznam.cz		Název přílohy: SITUACE DOPRAVNÍHO ZNAČENÍ		Č. zakázky: 20.11.27	
Form. A4:		Měřítko: 1: 500		Paré č.:	Část:
				Příloha č.:	
				D.1.1	
				7	